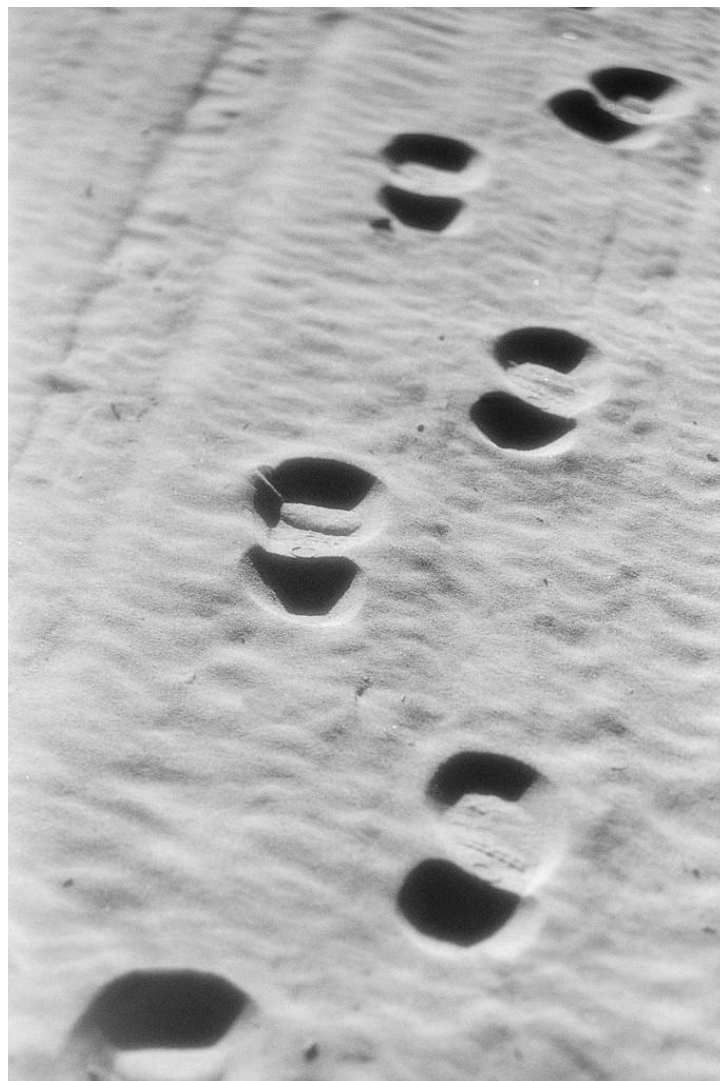


Klimatrapport 2011

Arlanda Airport Conference



Företagsuppgifter

Arlanda Airport Conference

Kontaktperson är Katarina Sivander

Denna rapport täcker verksamhetsåret 2011

- Antal anställda: 20 personer
- Omsättning: 57 MSEK
- Lokalyta: 6 145 kvadratmeter
- Antal logigäster: 0
- Antal daggäster: 65 000

Verksamheten är en konferensanläggning utan eget hotell eller eget kök. Mat inhandlas från den externa leverantören SSP (ISO 14001-certifierade). Konferensanläggningen består av 6145 kvm fördelade på 50 konferenslokaler, gemensamhetsytor och back-office. Enheten har sedan länge arbetat med miljöåtgärder. Konferensanläggningen har inga egna bilar, allt avfall källsorteras, miljökrav ställs på underleverantörer. Anläggningen är också ett fairtradeföretag.

Tillsammans med 16 hotell i Sigtuna kommun och Swedavia (fd LFV Stockholm Arlanda) inleddes ett samarbete 2010 för att bli en klimatneutral destination. Sigtuna Arlanda är därmed den första destination i Sverige som beräknar sin klimatpåverkan, har en handlingsplan för att minska klimatpåverkan och kompenserar för den del som inte går att förändra på kort sikt.

Nyckeltal

Klimatpåverkan totalt	3,5 tonCO ₂ e
Klimatpåverkan per anställd	0,20 tonCO ₂ e
Klimatpåverkan per omsatt MSEK	0,07 tonCO ₂ e
Klimatpåverkan per kvadratmeter	0,6 kgCO ₂ e
Energiförbrukning per kvadratmeter	197 kWh
Klimatpåverkan per gäst	0,12 kgCO ₂ e*

* Beräknad utifrån att daggäst = halv gäst



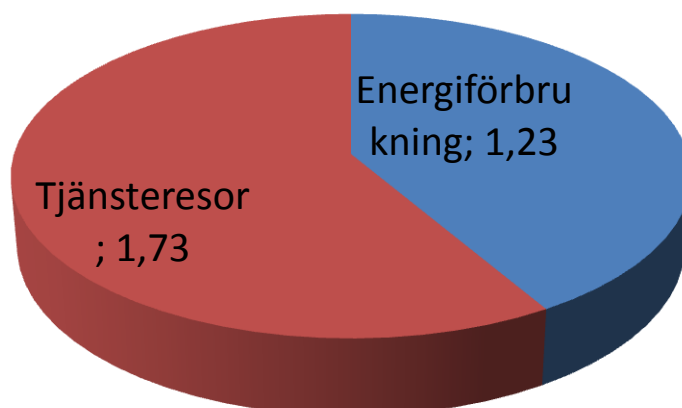
Klimatpåverkan

Klimatpåverkan för 2011 har beräknats inom följande områden:

- Energianvändning: elektricitet, värme och egna bilar
- Tjänsteresor: flyg & marktransporter

Den totala klimatpåverkan är 3 ton CO₂e, en väldigt låg siffra. Energiförbrukningen står för mindre än hälften av påverkan. Klimatpåverkan från elanvändningen är i stort noll då Bra Miljöval används.

Arlanda Airport Conference- Klimatpåverkan 2011 (3 ton CO₂e)

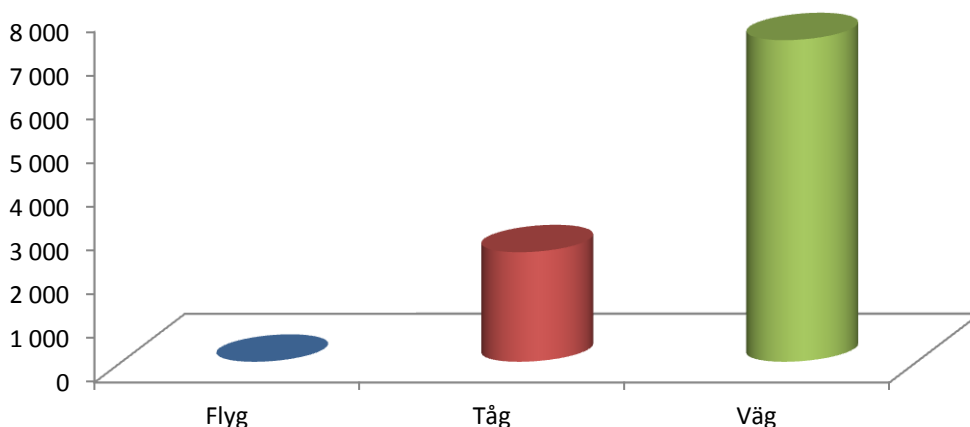


Arlanda Airport Conference får fjärrvärme och fjärrkyla från Arlanda Energi. Förbrukningen mäts inte direkt för anläggningen utan bygger på nyckeltal per kvadratmeter. 100 kWh värme och 50 kWh kyla per år). Fjärrvärmerna kommer ifrån Fortums nät men är genom avtal producerad med låg klimatpåverkan och inte utifrån den generella energimix som Fortum har. Fjärrkylan är producerad lokalt med miljömärkt el.

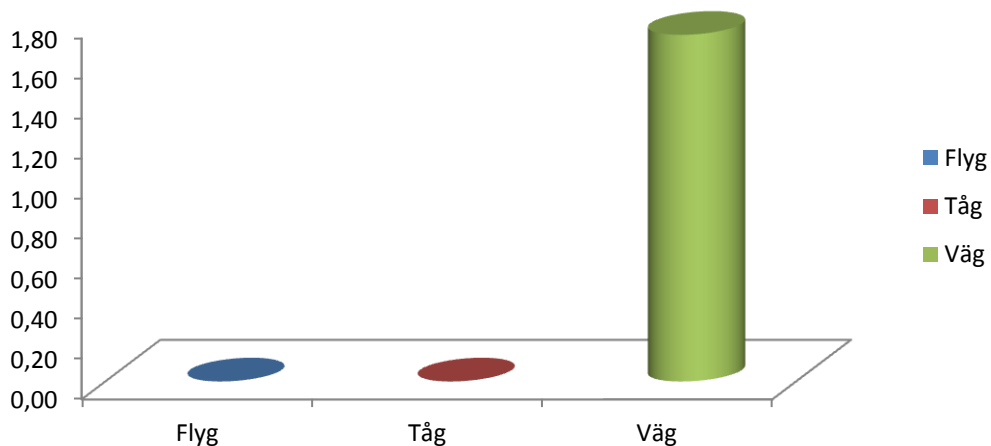


När det gäller tjänsteresor sker den största delen, sett utifrån sträcka, med bil. Flyg är det transportslag som har störst påverkan per kilometer och följaktligen proportionerligt större del av klimatpåverkan – dock skedde inga flygresor under 2011. Störst klimatpåverkan kommer från användandet av bil. Tåg står för en stor del av transportarbetet med mycket låg klimatpåverkan.

Tjänsteresor (km)

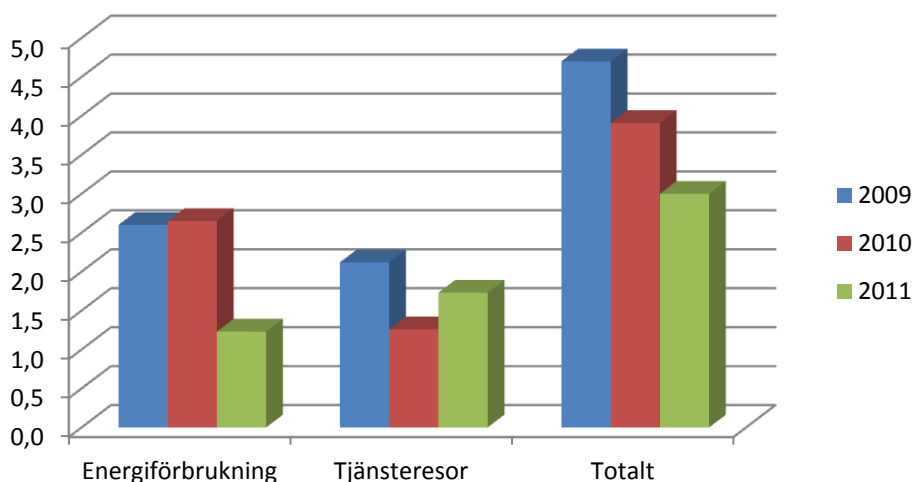


Tjänsteresor (ton CO2e)



Jämförelse med tidigare mätningar

Under 2009 gjordes den första klimatuppmätningen. Totala klimatpåverkan var då 4,7 ton CO₂e jämfört med 3,9 för år 2010 och sedan en ytterligare minskning till 3,0 för år 2011. Minskningen beror framförallt på att värdet för klimatpåverkan från fjärrvärme per kilowattimme energi minskade.



Sammanfattning & Rekommendationer

Arlanda Airport Conference klimatpåverkan är väldigt låg. Detta beror på att både elektricitet och fjärrvärme är upphandlad med speciellt avtal med leverantörerna där låg klimatpåverkan säkras. Resorna är också begränsade och inga flygresor har gjorts.

Att ytterligare minska klimatpåverkan kan ske om de bilresor som genomförs antingen görs med tåg istället eller om bilarna drivs av förnyelsebara källor eller el.

Metod

Alla beräkningar och källor finns i bifogade beräkningsunderlaget AAC_2011.xlsx

Beräkningarna följer Greenhouse Gas Protocol, en standard för klimatberäkningar utvecklad av World Business Council for Sustainable Development.

Emissionsfaktorer är hämtade från erkända källor såsom Naturvårdsverket, DEFRA (Brittiska Naturvårdsverket) och NTM, Nätverket för Transporter och Miljö. För fjärrvärme har värde på klimatpåverkan per kilowattimme från Arlanda Energi använts.

