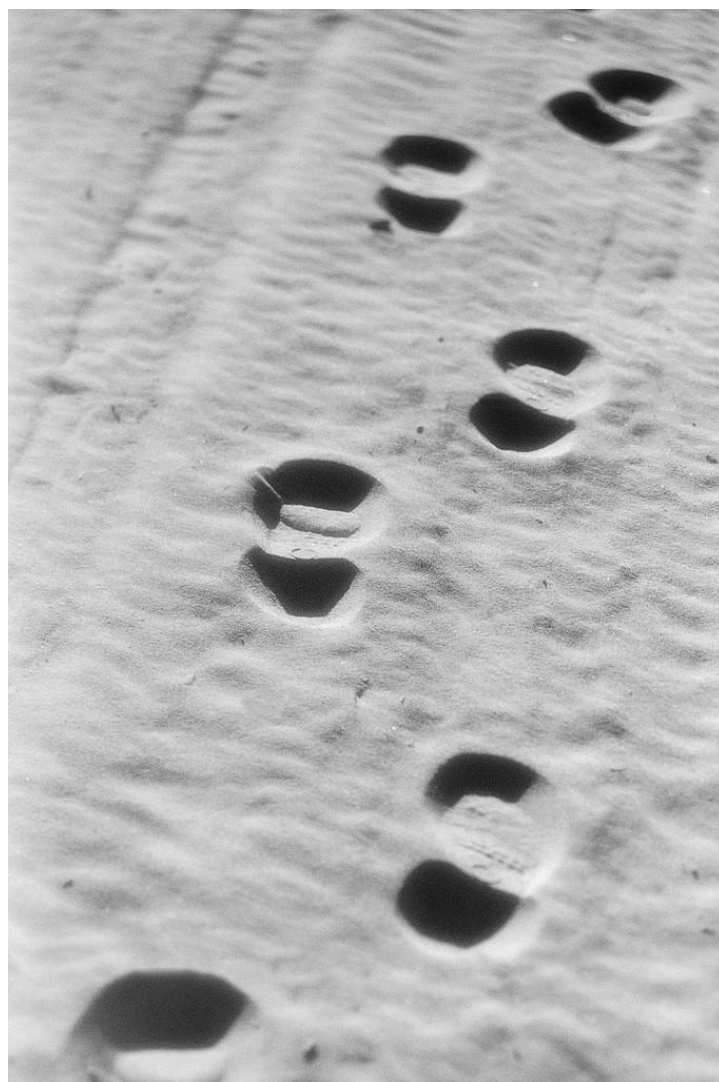


Klimatrapport 2012

Destination Sigtuna AB



Kontaktinformation:

Jens Johansson

jens.johansson@uandwe.se

Företagsuppgifter

Destination Sigtuna AB, kontaktperson är Karin Sallander

- Denna rapport täcker verksamhetsåret 2012
- Antal anställda: 6 personer
- Omsättning: 8,9 MSEK
- Lokalyta: 180 kvadratmeter

Destination Sigtuna arbetar med att utveckla besöksnäringen i Sigtuna kommun tillsammans med Sigtuna kommun och det lokala näringslivet. Bolaget bildades 1992 och ägs till 23 procent av Sigtuna kommun och till 77 procent av det lokala näringslivet. Destination Sigtuna företräder näringen lokalt samt deltar aktivt i flera lokala, regionala och nationella nätverk. Besöksnäringen i Sigtuna, sett till antal hotellövernattningar, är landets fjärde största.

Destination Sigtuna har tagit initiativ till att skapa en klimatneutral destination. Tillsammans med 16 hotell i Sigtuna kommun och Swedavia (fd LFV Stockholm Arlanda) inleddes samarbetet i februari 2010. Sigtuna/Arlanda är därmed den första destination i Sverige som beräknar sin klimatpåverkan, har en handlingsplan för att minska klimatpåverkan och kompenserar för den del som inte går att förändra på kort sikt.

Under 2012 har oljepannan bytts ut mot bergvärme något som kommer ge minskad klimatpåverkan framöver men som endast hade påverkan under sista kvartalet. Energiförbrukningen har också minskat något. För kommande år blir minskningen av klimatpåverkan motsvarande ca 6 bilars normalanvändning per år.

Nyckeltal

	2012	2011	
Klimatpåverkan totalt	34,9	18,8	ton CO ₂ e
Klimatpåverkan per anställd	5,8	2,7	ton CO ₂ e
Klimatpåverkan per omsatt MSEK	3,7	2,1	ton CO ₂ e
Klimatpåverkan per kvadratmeter	194	104	kg CO ₂ e
Energiförbrukning	408	439	kwh/kvm

Klimatpåverkan

Klimatpåverkan för 2012 har beräknats inom följande områden:

- Energianvändning: elektricitet, värme, egna bilar samt gasol
- Eventuell förbrukning av köldmedia
- Tjänsteresor - flyg & marktransporter

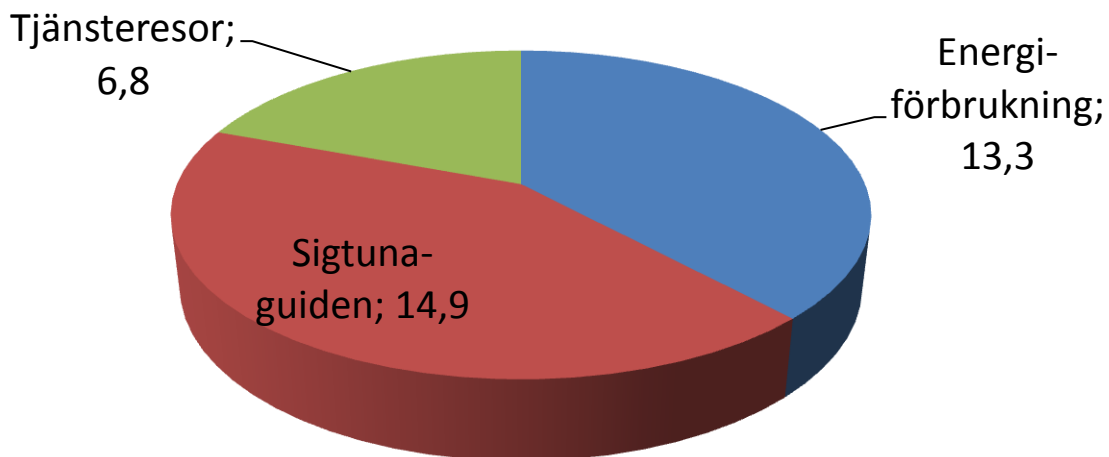
Och från och med i år:

- Klimatpåverkan från Sigtunaguiden 100 000 exemplar

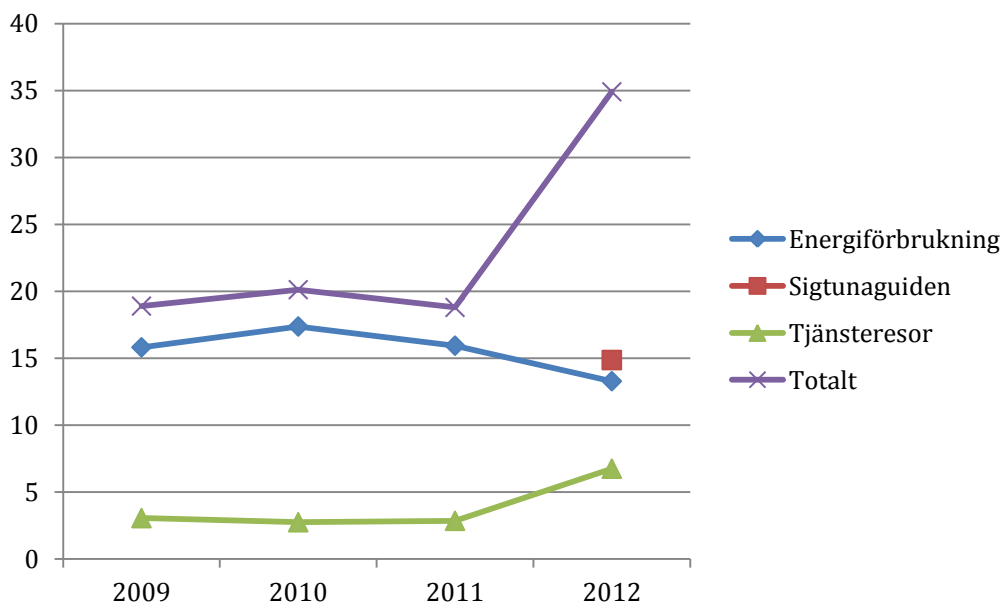
Område	Inkluderad i beräkningarna
Uppvärmning	X
Elektricitet	X
Tjänsteresor	X
Arbetspendling	
Tjänstefordon	X
Mat	
Extern tvätt	
Byggnation	
Inköpt material exkl mat	
Avfallshantering	
Städ/rengöring	
Transporter/Bud	
Sigtunaguiden (papper och tryck)	X

Den totala klimatpåverkan är knappt 35 ton CO₂e, där energiförbrukningen och Sigtunaguiden står för den klart största delen. Destination Sigtuna sitter i den s.k. Drakegården som är en relativt gammal byggnad och som inte heller är energieffektiv. Uppvärmningen är baserad på olja men har under året bytts ut.

Klimatpåverkan Destination Sigtuna AB 2012 totalt 34,9 ton CO₂e

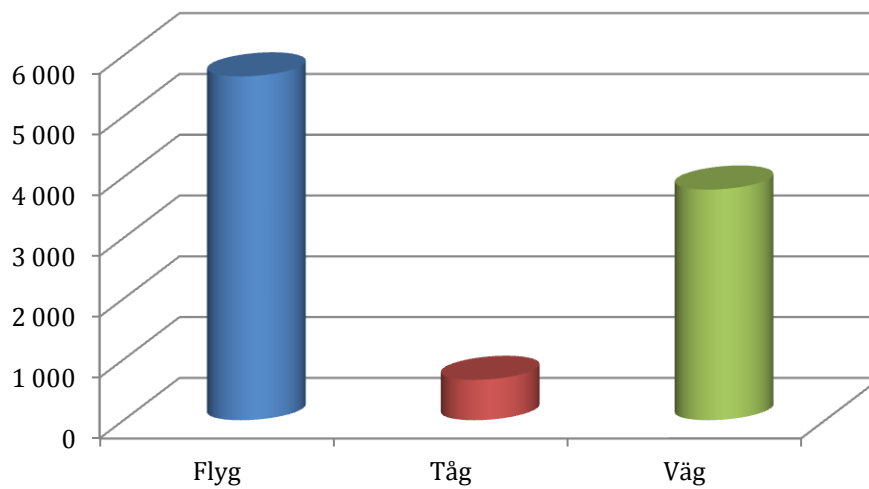


Ser man till förändringen mellan åren så har totala klimatpåverkan legat relativt still. Under 2012 tas också klimatpåverkan från papper, transporter och tryck med i beräkningen. Detta gör att klimatpåverkan ökar kraftigt detta år.

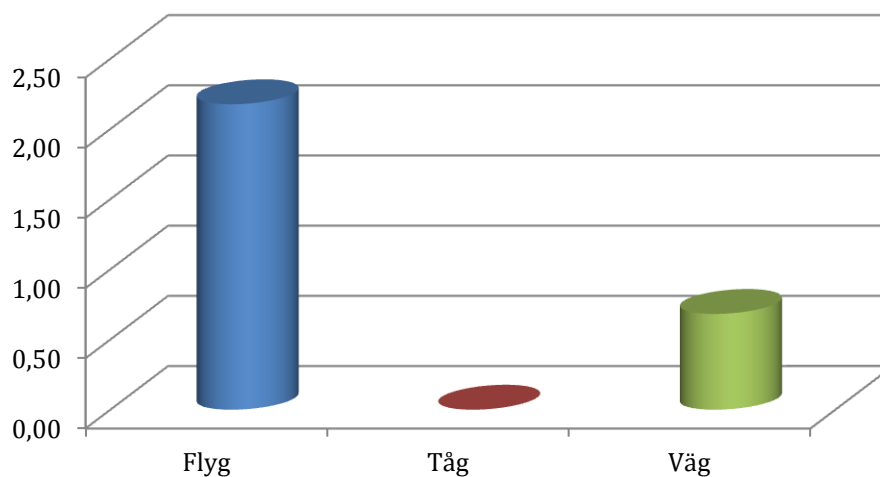


När det gäller tjänsteresor sker den till stor del, sett utifrån sträcka, med flyg. Flyg är det transportslag som har störst påverkan per kilometer och följaktligen står flyg för den dominerande andelen när det gäller klimatpåverkan, över 85 procent. Bilresor svarar för den övriga delen, medan klimatpåverkan från tågresorna är i stort sett noll.

Tjänsteresor (km)



Klimatpåverkan Tjänsteresor (Ton CO2e)



Sammanfattning & Rekommendationer

Den klart största delen av klimatpåverkan från Destination Sigtunas verksamhet kommer ifrån uppvärmning av lokalen och Sigtunaguiden. För att minska sin påverkan har Destination Sigtuna påverkat fastighetsägaren att byta ut oljepannan och genomföra energisparåtgärder vilket kommer ge resultat under 2013.

När det gäller klimatpåverkan från tjänsteresor skulle byte från flyg till tåg minska klimatpåverkan betydligt.

Metod

Alla beräkningar och källor finns i bifogade beräkningsunderlaget

Klimatanalys_DSAB_2012.xlsx

Beräkningarna följer Greenhouse Gas Protocol, en standard för klimatberäkningar utvecklad av World Business Council for Sustainable Development.

Emissionsfaktorer är hämtade från erkända källor såsom Naturvårdsverket, DEFRA (Brittiska Naturvårdsverket) och NTM, Nätverket för Transporter och Miljö.