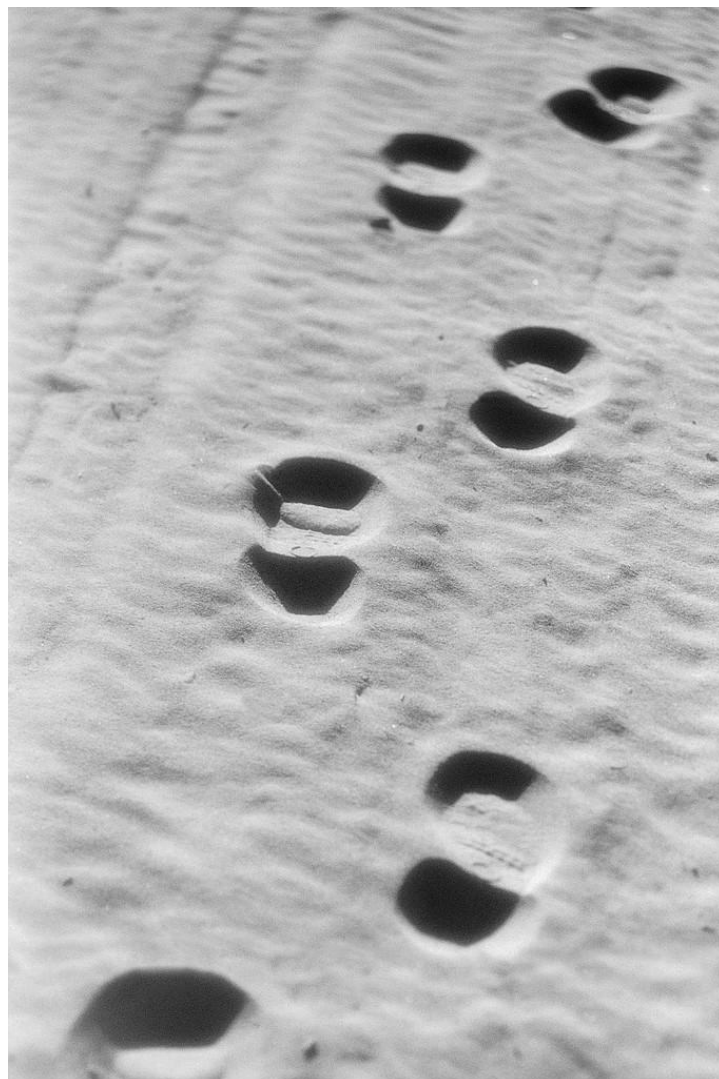


Klimatrapport 2012

Clarion Hotel Arlanda Airport



Kontaktinformation:

Jens Johansson

jens.johansson@uandwe.se

Företagsuppgifter

Clarion Hotel Arlanda Airport, kontaktperson är Sara Dahlberg

Denna rapport täcker verksamhetsåret 2012, dock har hotellet varit i drift endast under två månader under 2012.

- Antal anställda: 110 personer
- Lokalyta: 23 000 kvadratmeter
- Antal logigäster: 14 900

Ett levande förstklassigt hotell i hjärtat av Arlanda flygplats för möte, konferens, event, kongress och upplevelser. Med en himmelsk utsikt. En plats där hela världen möts i en internationell miljö av konst, musik och design. 414 hotellrum, 44 möteslokaler och 2 restauranger.

Clarion Hotels arbetar oavbrutet för att förbättra miljön och hållbarheten. Petter A. Stordalen är en miljökampe och gav ut boken "Petters lilla gröna" för några år sedan till alla anställda i koncernen. Hustrun Dr. Gunhild A. Stordalen, känd för sitt klimatengagemang samt som styrelseledamot i Nordic Choice Hotels, är engagerad i Clairons miljöarbete och står bakom hotellets "Wake up call", där gästerna blir väckta av sången från en utrotningshotad fågelart.

På Clarion Hotel Arlanda kommer garderoberna i alla 414 rum få en speciell miljöutställning där fotografier av Mattias Klum visas. Motiven berättar om den akuta situationen för utrotningshotade djur, och vad Clarion Hotel Arlanda Airport gör samt vad gästerna kan göra. Utställningen byts ut var sjätte månad.

Hotellbyggnaden är en så kallad grön byggnad och är ett av fem hotell i Skandinavien som har den klassificeringen. På hotellets tak kommer bikupor att finnas under 2013 som ska bidra till ökningen av blommande växter och träd på 1,5 kilometers radie.

Tillsammans med 16 hotell i Sigtuna kommun och Swedavia inleddes ett samarbete 2010 för att bli en klimatneutral destination. Sigtuna Arlanda är därmed den första destination i Sverige som beräknar sin klimatpåverkan, har en handlingsplan för att minska klimatpåverkan och kompenserar för den del som inte går att förändra på kort sikt. Clarion Hotel Arlanda medverkar sedan 2012 i detta samarbete.

Nyckeltal

	2012	
Klimatpåverkan totalt	56,4	ton CO2e
Klimatpåverkan per anställd	0,5	ton CO2e
Klimatpåverkan per kvadratmeter	2,5	kg CO2e
Klimatpåverkan per gäst	3,8	kg CO2e*
Energiförbrukning	285	kwh/kvm

* Beräknad utifrån att daggäst = halv gäst

Klimatpåverkan

Klimatpåverkan för 2012 har beräknats inom följande områden:

- Energianvändning: elektricitet, värme, egna bilar samt gasol
- Eventuell förbrukning av köldmedia
- Tjänsteresor - flyg & marktransporter

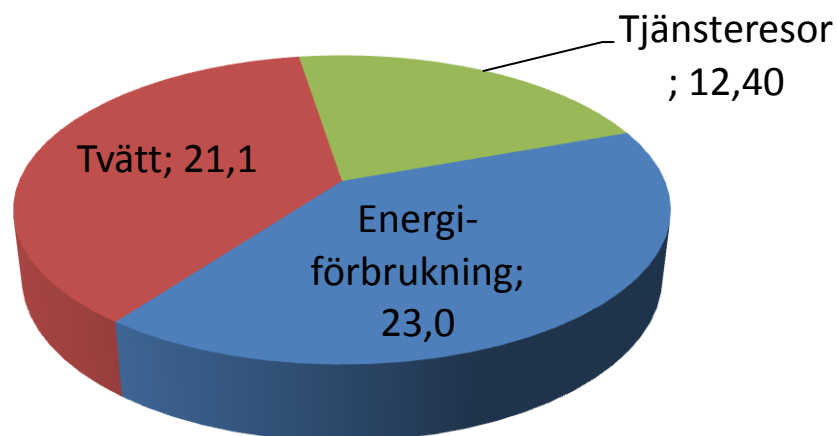
Och från och med i år:

- Extern tvätt

Område	Inkluderad i beräkningarna
Uppvärmning	X
Elektricitet	X
Tjänsteresor	X
Arbetspendling	
Tjänstefordon	X
Mat	
Extern tvätt	X
Byggnation	
Inköpt material exkl mat	
Avfallshantering	
Städ/rengöring	
Transporter/Bud	
Övr. leverantörer	

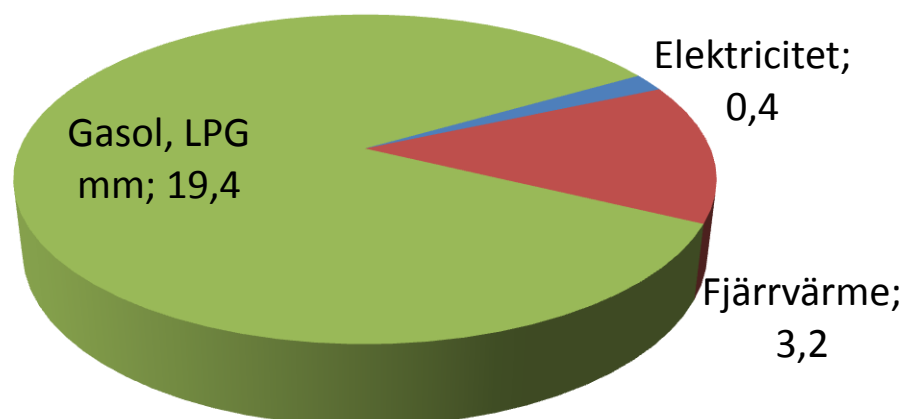
Den totala klimatpåverkan är drygt 56 ton CO₂e. Klimatpåverkan från uppvärmning och elanvändningen är liten då förnyelsebar energi används som grund för energiframställningen på Arlanda. Extern tvätt, som tagits med som en uppskattad siffra utifrån antal gäster och genomsnittlig klimatpåverkan från tvätt, står för den näst största delen.

Klimatpåverkan Clarion Arlanda 2012 totalt 56,4 ton CO₂e



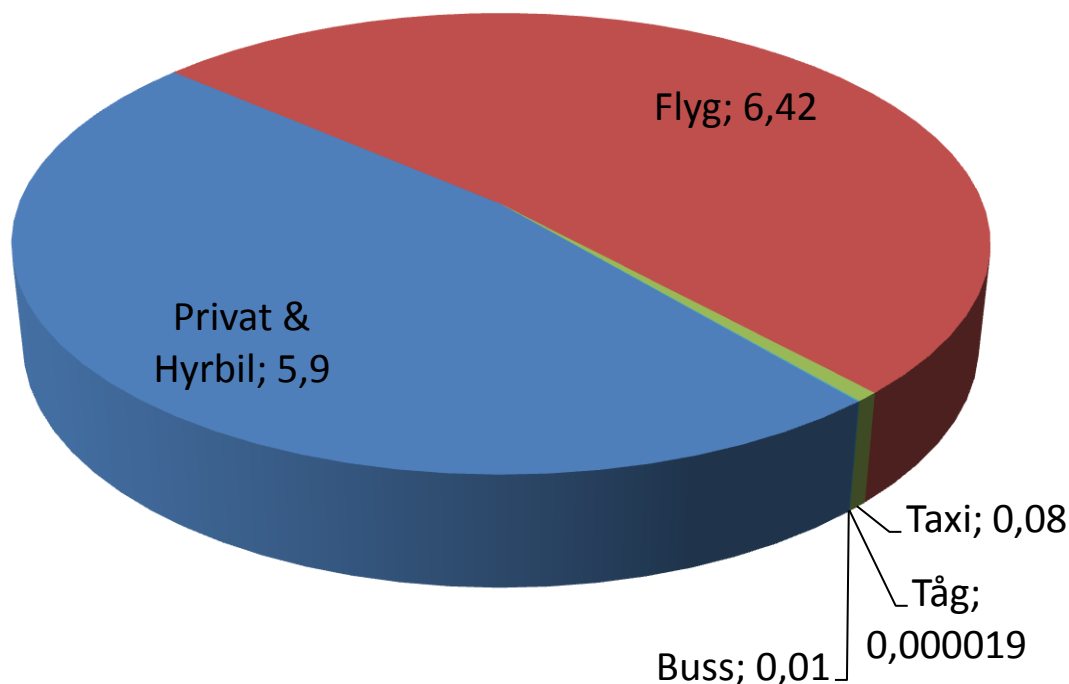
Clarion får fjärrvärme och el från Arlanda Energi med låg klimatpåverkan. Gasol används inom verksamheten och ger den klart största klimatpåverkan på nära 20 ton CO₂e.

Klimatpåverkan från Energianvändning 2012



När det gäller tjänsteresor så står flyg och bilanvändning för hälften var av klimatpåverkan på 12 ton CO₂e.

Klimatpåverkan från Tjänsteresor 2012



Sammanfattning & Rekommendationer

Clarion Hotel Arlanda har låg klimatpåverkan från den egna verksamheten tack vare låg energiförbrukning och energi användning från förnyelsebara källor. Två områden sticker dock ut. Extern tvätt och gasolanvändning.

Clarion bör se över möjligheten att använda biogas istället för gasol och/eller se över alternativ för att minska användningen.

Tvätten har troligen stor klimatpåverkan, de siffror som tagits med i beräkningarna bygger på uppskattningar då inget värde för tvättmängd fanns att tillgå.. Clarion bör i första hand ta reda på den faktiska påverkan och sedan se över möjligheterna att minska detta område, antingen genom att påverka sin nuvarande leverantör, alternativt se över möjligheterna att byta leverantör. I Arlandas närhet finns tvätterier med pelletsvärmning som har låg klimatpåverkan och som dessutom är Svanenmärkta.

Metod

Alla beräkningar och källor finns i bifogade beräkningsunderlaget
Klimatanalys_ClarionArlanda_2012.xlsx

Beräkningarna följer Greenhouse Gas Protocol, en standard för klimatberäkningar utvecklad av World Business Council for Sustainable Development.

Emissionsfaktorer är hämtade från erkända källor såsom Naturvårdsverket, DEFRA (Brittiska Naturvårdsverket) och NTM, Nätverket för Transporter och Miljö.